

スーパーストロング キャスター

待望の!!

重荷重用 350kg~
600kg
ブレーキ付

■ プラスカイト車輪 ■ ハイパーウレタン車輪

ダブル
Wロック機構搭載!
重荷重対応ブレーキ



回転と旋回をワンアクションで固定!

新素材で軽快走行!
ハイパーウレタン車輪

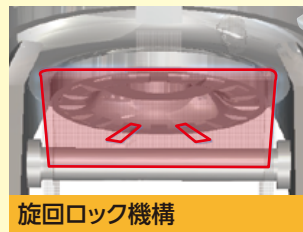


高反発ウレタン樹脂を採用し、転がり抵抗を軽減!

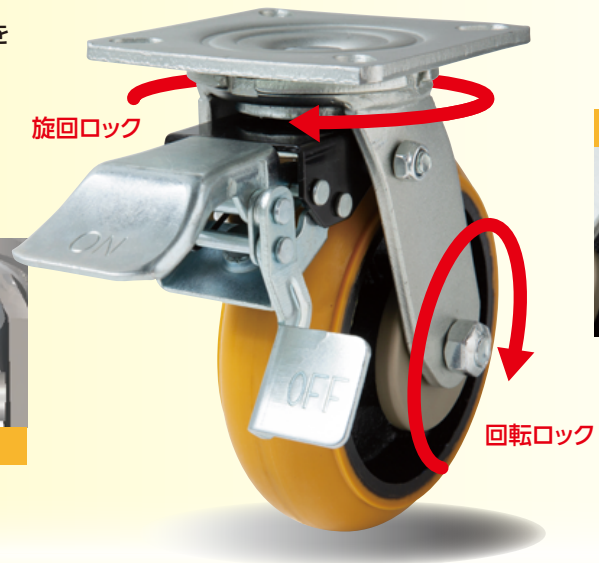
重荷重対応ブレーキ

ダブル Wロック機構

ワンアクションで回転と旋回を
同時にロックできます。



旋回ロック機構



旋回ロック

回転ロック



回転ロック機構

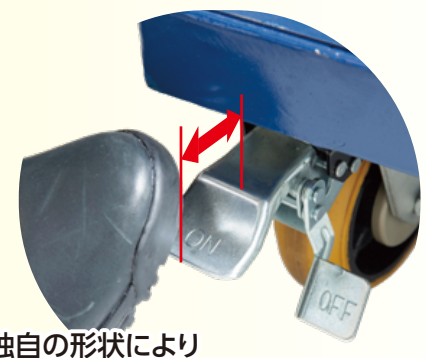
新型ブレーキレバー



ブレーキ
ON状態



ブレーキ
OFF状態



独自の形状により

- 1.ONもOFFも踏み込むだけの簡単な操作!
- 2.台車の下に潜り込みにくい!

ハイパーウレタン車輪

反発弾性を高めることにより
転がり抵抗**40%減**



ベアリングを守る
粉塵カバー付
(φ100を除く)

**1人で1ton
運搬可能!!**



※台車に1tonの荷物を載せたときの転がり抵抗値です。(社内測定値)

ウレタン車輪付(350~500kg)

- 金具に浸炭焼入れを施すことにより、旋回抵抗を小さくし、長時間滑らかに使用できます。
- 厚さ6mmの鋼板を用いた金具のトッププレート及び脚部は、溶接により強固に接合されています。
- 旋回金具および車軸には、グリス注入口を取り付けてあります。
- ハイパーウレタン車輪は、従来のウレタンより回転・旋回が軽く、楽に荷物を運搬できます。

価格：オープン

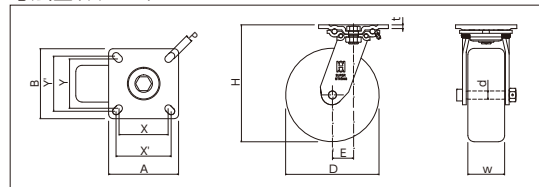
自在車

- ボールベアリング入り



品番	許容荷重(kg)	車輪径(D)	取付高(H)	取付座(A×B) (×t)	取付寸法(X×Y) (X'×Y')	取付穴(P)	車輪幅(W)	車軸径(d)	偏芯(E)	重量(kg)	JANコード 4963360	車輪品番
24YU-100	350	101	143	114×114 ×6 90×90	80×80	11.5	48	12.6	31	2.7	730320	50YU
24YU-125	400	127	166						33.5	3.1	730337	
24YU-150	450	152	191						34.5	3.4	730344	
24YU-200	500	203	242						53	4.7	730351	

寸法図(単位:mm)



価格：オープン

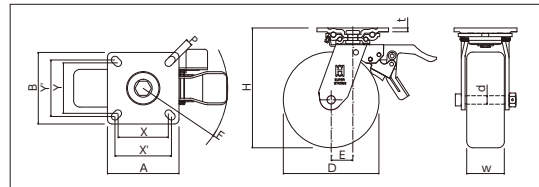
自在車(ブレーキ付き)

- ボールベアリング入り



品番	許容荷重(kg)	車輪径(D)	取付高(H)	取付座(A×B) (×t)	取付寸法(X×Y) (X'×Y')	取付穴(P)	車輪幅(W)	車軸径(d)	偏芯(E)	重量(kg)	JANコード 4963360	車輪品番
24YUB-100	350	101	143	114×114 ×6 90×90	80×80	11.5	48	12.6	31	3.2	730528	50YU
24YUB-125	400	127	166						33.5	3.6	730535	
24YUB-150	450	152	191						34.5	3.9	730542	
24YUB-200	500	203	242						53	5.2	730559	

寸法図(単位:mm)



ブレーキレバー回転半径(F) 136

価格：オープン

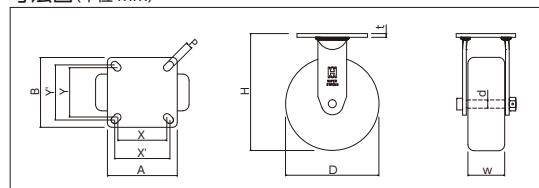
固定車

- ボールベアリング入り



品番	許容荷重(kg)	車輪径(D)	取付高(H)	取付座(A×B) (×t)	取付寸法(X×Y) (X'×Y')	取付穴(P)	車輪幅(W)	車軸径(d)	偏芯(E)	重量(kg)	JANコード 4963360	車輪品番
44YU-100	350	101	143	114×114 ×6 90×90	80×80	11.5	48	12.6	—	2.3	053122	50YU
44YU-125	400	127	166						2.7	531132		
44YU-150	450	152	191						3.1	531149		
44YU-200	500	203	242						4.3	531156		

寸法図(単位:mm)



プラスカイト車輪付(600kg)

- 金具に浸炭焼入れを施すことにより、旋回抵抗を小さくし、長時間滑らかに使用できます。
- 厚さ6mmの鋼板を用いた金具のトッププレートおよび脚部は、溶接により強固に接合されています。
- 旋回金具および車軸には、グリス注入口を取り付けてあります。
- プラスカイト車輪は、フェノール樹脂に繊維を加えて強度を高めており、高荷重・長期間の使用でも変形しにくいです。また、耐油・耐熱・耐寒性に優れています。

価格：オープン

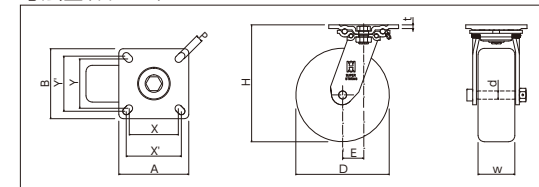
自在車

- ローラーベアリング入り



品番	許容荷重(kg)	車輪径(D)	取付高(H)	取付座(A×B) (×t)	取付寸法(X×Y) (X'×Y')	取付穴(P)	車輪幅(W)	車軸径(d)	偏芯(E)	重量(kg)	JANコード 4963360	車輪品番
24PK-100	600	101	143	114×114 ×6 90×90	80×80	11.5	51	12.6	31	2.1	730627	50PK
24PK-125	600	127	166						33.5	2.5	730634	
24PK-150	600	152	191						34.5	2.7	730641	
24PK-200	600	203	242						53	3.6	730658	

寸法図(単位:mm)



価格：オープン

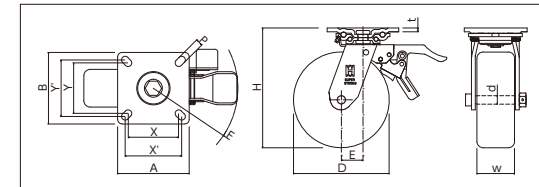
自在車(ブレーキ付き)

- ローラーベアリング入り



品番	許容荷重(kg)	車輪径(D)	取付高(H)	取付座(A×B) (×t)	取付寸法(X×Y) (X'×Y')	取付穴(P)	車輪幅(W)	車軸径(d)	偏芯(E)	重量(kg)	JANコード 4963360	車輪品番
24PKB-100	600	101	143	114×114 ×6 90×90	80×80	11.5	51	12.6	31	2.6	730726	50PK
24PKB-125	600	127	166						33.5	2.9	730733	
24PKB-150	600	152	191						34.5	3.2	730740	
24PKB-200	600	203	242						53	4.1	730757	

寸法図(単位:mm)



ブレーキレバー回転半径(F) 136

価格：オープン

固定車

- ローラーベアリング入り



品番	許容荷重(kg)	車輪径(D)	取付高(H)	取付座(A×B) (×t)	取付寸法(X×Y) (X'×Y')	取付穴(P)	車輪幅(W)	車軸径(d)	偏芯(E)	重量(kg)	JANコード 4963360	車輪品番
44PK-100	600	101	143	114×114 ×6 90×90	80×80	11.5	51	12.6	—	1.8	530920	50PK
44PK-125	600	127	166						2.1	530937		
44PK-150	600	152	191						2.4	053948		
44PK-200	600	203	242						3.2	053955		

寸法図(単位:mm)

