



紹介動画

玉掛け作業をマルチにサポート

# 玉掛けサポートバー

## 安全確保・効率化に

様々な場面で  
使いやすい  
**新形状  
フック**

なだらかな曲線

V字溝

前後フック

カラビナ対応穴

吊り荷に触れずに **安全操作**

2m確保

TSB-1500の場合

腕の長さ約0.5m + 製品最大長1.5m

伸縮方法

開く▶

伸ばす▶

閉める

※伸ばした製品を縮める場合は上記と逆の手順で操作してください。

## なだらかな曲線

曲がりの大きいフック

本製品



スリングの引き寄せ作業の際、少ない傾きで効率的にフックが通せる

曲がりの大きいフック

本製品

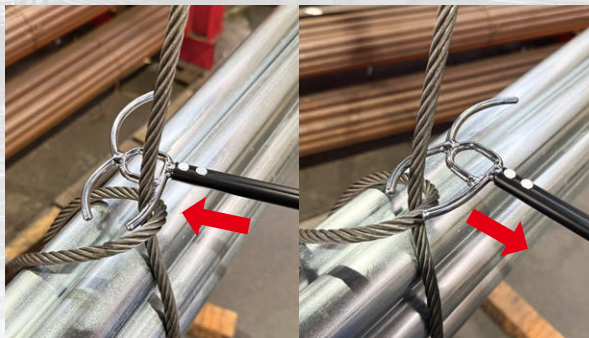


端にしか当たらず  
操作しにくい

ベルト面にフィット  
幅50mmまでのベルトに対応

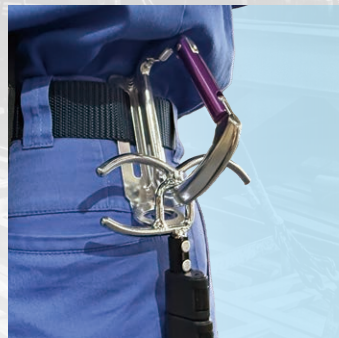
幅の広いベルトスリングに使用する際、しっかりフィット

## 前後フック



押し引き両方に使えるため、一箇所で吊り荷の操作が可能

## カラビナ対応穴



カラビナフックに直接取付け可能

## V字溝



吊り荷の角にもフィット

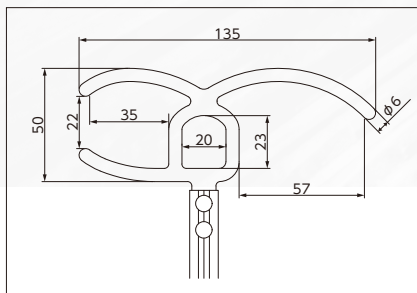
## 玉掛けサポートバー



TSB-1000



TSB-1500



品番	全長(mm)		重量(g)	グリップ寸法(mm)		梱包単位(本)	JANコード 4963360	標準価格(円)
	最小	最大		直径	長さ			
TSB-1000	380	1,000	230	φ29	110	10	912825	7,450
TSB-1500	500	1,500	280	φ29	110	10	912849	8,100

### ⚠ 使用上の注意

- 製品本来の用途以外に使用しないでください。
- パイプの伸縮は留め具をしっかり開き、ゆっくり行ってください。
- 吊り荷の操作は留め具を完全に閉じた状態で行ってください。
- 変形・破損のある製品は使用しないでください。

ハンマーと補修工具 & 物流機器  
**オーエッチ工業株式会社**  
<https://www.ohnet.co.jp>

〒578-0921 東大阪市水走4丁目9番3号  
 TEL(072)963-2221(代) FAX(072)963-2226